



TRAVAUX ROUTE DE LOSSY



CES TRAVAUX SONT PRÉVUS EN DEUX TRANCHES :

PREMIÈRE TRANCHE (SUD)

du giratoire de Lucinges au chemin
des Godes.

DÉBUT DES TRAVAUX : LE 31 MAI 2021

DURÉE : 10 MOIS

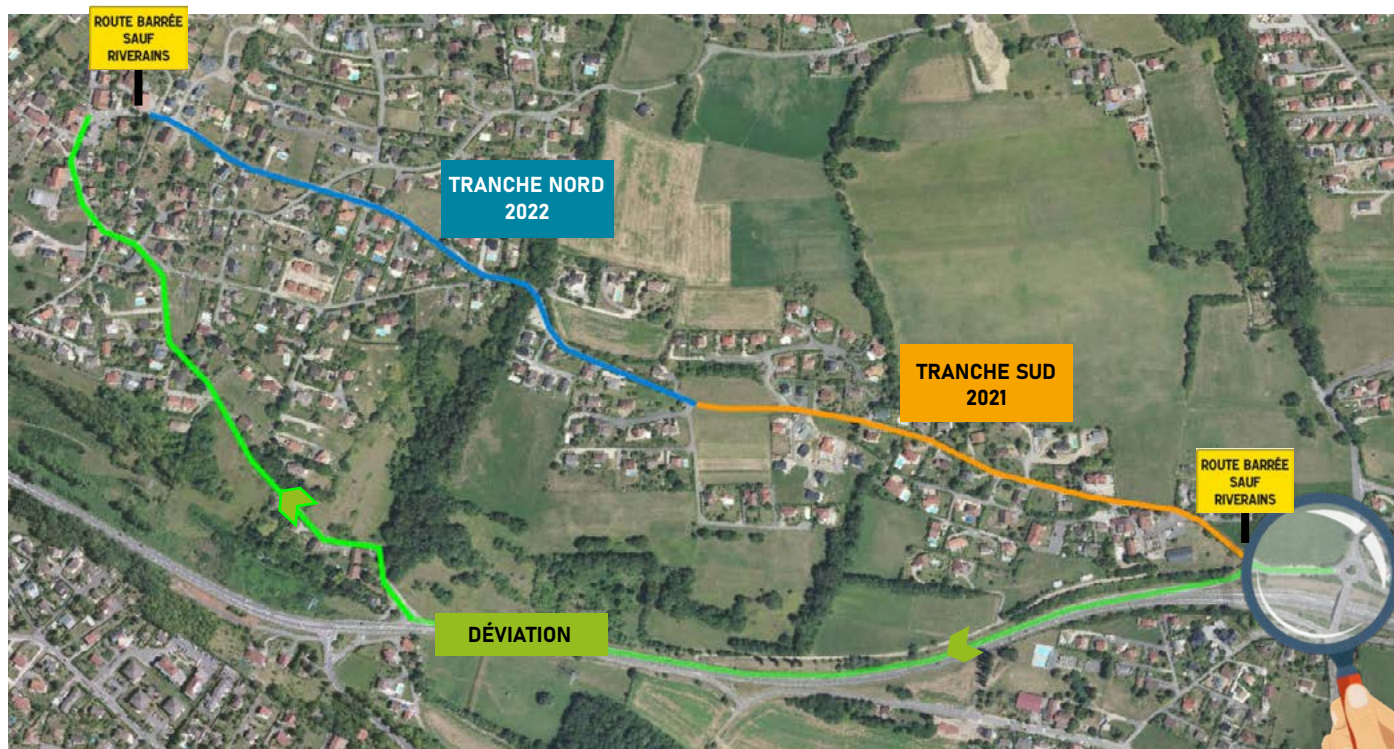
DEUXIÈME TRANCHE (NORD)

du chemin des Godes à la placette de Lossy.

PÉRIODE DES TRAVAUX : 2022

DURÉE : 10 MOIS

**UNE DÉVIATION SERA MISE EN PLACE PAR LA ROUTE DU PONT ROUGE
ET LA RD903 (cf règles de circulation pendant la période de travaux au dos).**



Les travaux commenceront par le tronçon entre le giratoire de Lucinges et la bretelle d'accès à la départementale D903 où un alternat sera mis en place. La route pourra être barrée suivant les besoins avec des déviations adaptées.

Les travaux se feront ensuite en remontant la route de Lossy en plusieurs phases.

**LA ROUTE DE LOSSY SERA AINSI «ROUTE BARRÉE SAUF RIVERAINS»
PENDANT TOUTE LA PÉRIODE DE TRAVAUX.**





JE SUIS RIVERAIN : COMMENT ACCÉDER À MON HABITATION PENDANT LES TRAVAUX ?



D'UNE MANIÈRE GÉNÉRALE :

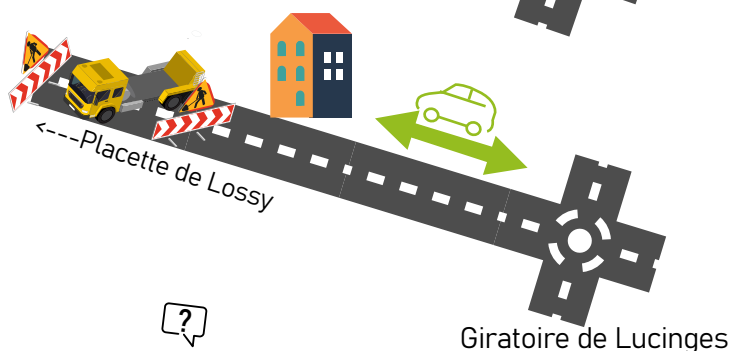
1 . SI LES TRAVAUX SONT ENTRE MON HABITATION ET LE GIRATOIRE DE LUCINGES :

J'accède et je pars de chez moi par le HAUT de la route de Lossy, par le biais de la déviation.



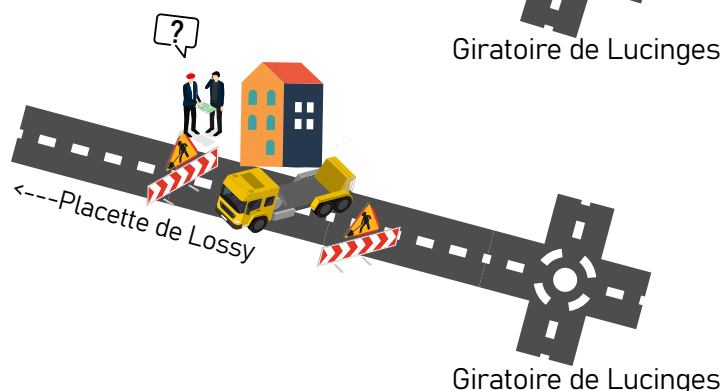
2 . SI LES TRAVAUX SONT TERMINÉS ENTRE MON HABITATION ET LE GIRATOIRE DE LUCINGES :

J'accède et je pars de chez moi par le BAS de la route de Lossy.



3 . SI LES TRAVAUX SE DÉROULENT DEVANT CHEZ MOI :

Les consignes me seront données en temps réel par le chef de chantier.



MAINTIEN DES SERVICES PUBLICS PENDANT LA DURÉE DES TRAVAUX

- * Les horaires et points de rassemblement des bus scolaires S2 et S3 sont inchangés sauf cas exceptionnel.
- * Le ramassage des ordures ménagères reste le mardi matin.



RÉUNION DE CHANTIER TOUS LES JEUDIS APRES-MIDI

Si vous souhaitez avoir un temps d'échange avec les intervenants de chantier, vous pouvez prendre rendez-vous auprès des Services Techniques de la Mairie au **04 50 39 65 67**.



ACTUALITÉ DES TRAVAUX SUR



www.cranves-sales.fr



Commune de Cranves-Sales



04 50 39 65 67